

LATVIJAS REPUBLIKA

T U K U M A R A J O N S

Smārdes pagasts

ANTLAVAS

Nekustamā īpašuma kadastra Nr. 9082 004 0259

ZEMES ROBEŽU PLĀNS

Robežas noteiktas atbilstoši Smārdes pagasta padomes 1994. gada 9. novembra sēdes protokolam Nr. 6 un Smārdes pagasta padomes 2004. gada 20. oktobra sēdes protokolam Nr. 10 un Smārdes pagasta padomes 2005. gada 25. maija sēdes protokolam Nr. 5

Plāns sastādīts pēc 2007. gada uzmērīšanas materiāliem mērogā 1:2 000

Zemes kopplatība ir 0.57 ha



VALSTS ZEMES DIENESTS
ZIEMEĻKURZEMES REĢIONĀLĀ NODAĻA

Tukuma biroja vadītāja

G.Nagle

29.06.07.

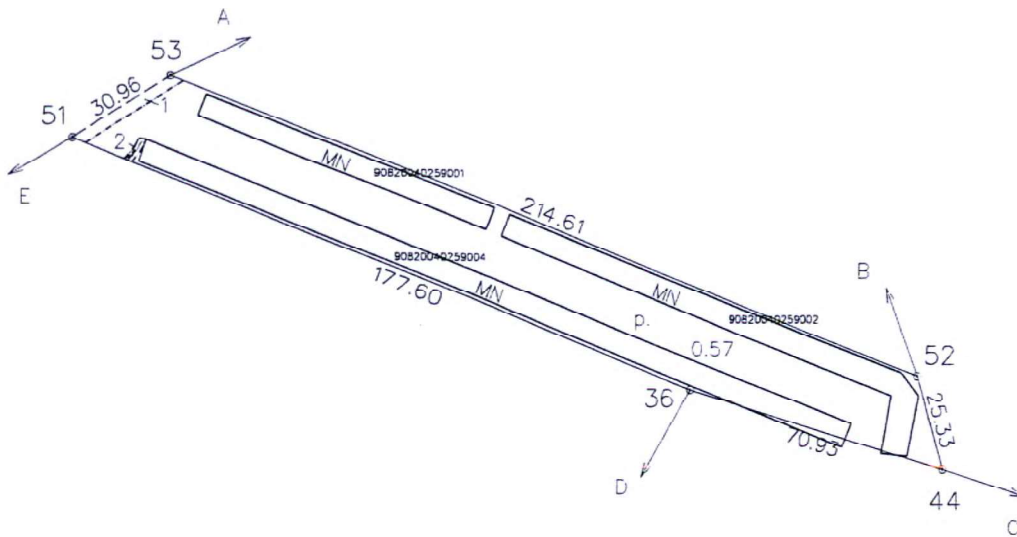
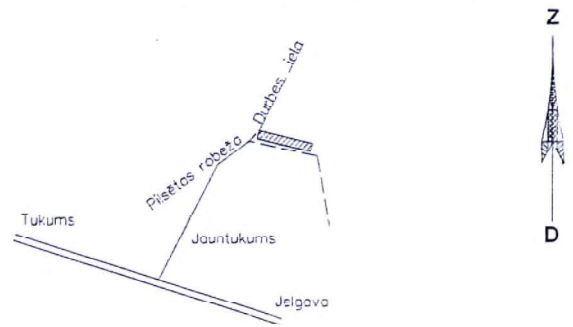
Zemes vienību Nr.	Kopplatība ha	EKSPLIKĀCIJA ZEMES LIETOŠANAS VEIDI														
		Lauksaim. izmant. zeme	TAJA SKAITĀ					Meži	Krūmāji	Purvi	Zem ūdeņiem	T.sk.		Zem ceļiem	Pārējās zemes	Meliorētā lauksaim. izmant. zeme
			Aramzeme	Augļu dārzī	Pļavas	Ganības	Zem Zivju dīķiem					Zem ēkām un pagalmiem				
0040259	0.57	-	-	-	-	-	-	-	-	-	-	-	0.57	-	-	-

ROBEŽPUNKTU KOORDINĀTAS
 Koordinātu sistēma LKS-92 TM
 Mēroga koeficients: 0.999630

Nr	X	Y
	313198.85	450503.28
36	313139.78	450653.45
44	313118.99	450721.24
52	313143.38	450714.47
53	313221.12	450514.52
51	313204.77	450488.24

Zemes īpašuma platība 0.57 ha (5697 m²)

ZEMES GABALA IZVIETOJUMA SHĒMA



NEKUSTĀMĀ ĪPAŠUMA LIETOŠANAS TIESTĒBU APGRŪTINĀJUMI

- 1. 020302 aizsargjoslas teritorija gar ielu - būvlaide 0.01 ha
- 2. 020502 aizsargjoslas teritorija gar elektrisko tīklu kabeļu līniju 0.00 ha

22.06.2007. J. J. Saakanots
 Smārdes pag. padomes priekšsēdētājs
 G. Važa
 22.05.2007.

ROBEŽU APRAKSTS

- A - B zemes īpašums "Rožkalni"
- B - C zemes īpašums "Dzintariņi"
- C - D zemes īpašums "Rožkalni"
- D - E zemes īpašums "Spīdoņi"
- E - A Tukuma pilsētas pašvaldības zeme



Ortofotokartes Nr. 4221-31

Mērogs 1:2000

METRUM

Tukuma birojs
 Pils iela 9
 Tukums, LV-3101, Tālr. 3125308
 e-mail: tukums@metrum.lv

Biroja vadītājs	G. Lokis	23.05.2007
Mārija	L. Aglonietis	02.05.2007

kadastra Nr.	9082	004	0259
--------------	------	-----	------